

Шифр

Т Д 6 А 1 1

158

Общая часть

- ⊕ 1. Проект - это: (1 балл)
- А) Макет вновь создаваемого изделия
  - Б) Выполненный образец изделия
  - ⊕ В) Комплексная работа от идеи до реализации продукции
  - Г) Документация, сопровождающая новое изделие.

- ⊖ 2. Значение слова Техника означает: (1 балл)
- А) Машина Б) Мотор В) Здание Г) Картина

- ⊕ 3. Какие виды машин вы знаете? Приведите 4-5 примеров. (1 балл)

Ответ: лесная, грузовая, автобус, специальная, жемчужная

- ⊕ 4. Что находится в основании пищевой пирамиды: (1 балл)

- А) Мясо, молочные продукты, рыба, яйца
- Б) Фрукты и овощи
- ⊕ В) Питьевая вода
- Г) Хлеб, крупы, макаронные изделия
- Д) Жиры, масла, сладости, газированные напитки

- ⊖ 5. Укажите последовательность одомашнивание диких животных. (1 балл)

- А. Отлов диких животных.
- Б. Отбор потомства с нужными признаками.
- В. Приручение пойманных животных.
- Г. Получение потомства.
- Д. Дальнейшее получение потомства и отбор лучших особей для разведения.

Ответ:

1	2	3	4	5
А	Б	Г	В	Д

Специальная часть

- ⊕ 6. Канapé – это: (1 балл)

- А) Закрытые бутерброды
- Б) Открытые бутерброды
- ⊕ В) Маленькие закусочные бутерброды

- ⊕ 7. Как называется фигурная нарезка овощей: (1 балл)

- ⊕ А) Художественная резка
- Б) Карвинг
- В) Квиллинг



- ⊕ 8. Верно ли утверждение, что при сервировке стола ложка должна лежать слева от тарелки: (укажите: верно/неверно). (1 балл)

- ⊕ 9. Закончи предложение: (1 балл)

Пища должна содержать все необходимые для человека...

белки, углеводы, вода, витамины, минералы

10. Установите соответствие между свойствами тканей

(1 балл)

Свойства тканей	
А) Механические	1) гигроскопичность, пылеёмкость, теплозащитные свойства
Б) Физические	2) Драпируемость, прочность, износостойкость
В) Технологические	3) Усадка, осыпаемость, скольжение.

Ответ:

А	Б	В
2	3	1

11. Какие растения относятся к плодово-ягодным культурам:

(1 балл)

- А) Черешня    Б) Облепиха    В) Томат

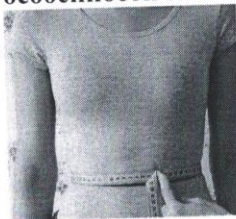
12. Как называются нити, идущие вдоль ткани:

(1 балл)

- А) Кромка    Б) Нити основы    В) Нити утка

13. Укажите, снятие какой мерки представлено на рисунке: (напишите название, буквенное обозначение, технологию снятия представленной на рисунке мерки, особенности записи).

(1 балл)



СТ

14. Определите название приспособления:

(1 балл)

сантиметр она предназначена для измерения фигуры человека

15. Творческое задание.

(6 баллов)

Предложите свой вариант производства любого товара и дайте ему название, распиши род занятия.

№	Производство перчаток и деталей	I-ВО
		ЛОВ
1	посетия тканей, на разные руки от малышей	
2	каждой детей, которые только укажут, до	
3	просрессии малышей взрослых людей,	
	чтобы кукольные мастера не обожгли	
	золотые руки. Красивые и модные и	
	удобные	

65



Шифр

Т Д 5 Б 0 1

178

**Общая часть**

- ⊕ 1. Выберите один правильный ответ. (1 балл)  
 Технология – это:  
 а. наука о социальных процессах  
 б. наука о физических процессах  
 в. наука о химических процессах  
 ⊕ г. наука о преобразованиях материалов, энергии и информации.

- ⊕ 2. Творческая деятельность, направленная на достижение определённой цели, решение какой-либо проблемы – это..... (1 балл)  
 ⊕ а) проект б) проектная деятельность в) творчество

- ⊖ 3. Образец, по которому можно изготовить несколько одинаковых деталей? (1 балл)  
 а) лекало б) шаблон ⊕ в) чертёж

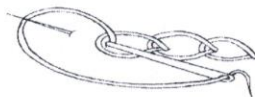
- ⊕ 4. Чередование повторяющихся элементов узора называется? (1 балл)  
 ⊕ а) орнамент б) рисунок в) чертёж

- ⊕ 5. Плотная бумага – это .....? (1 балл)  
 а) ватман ⊕ б) картон в) крафт

**Специальная часть**

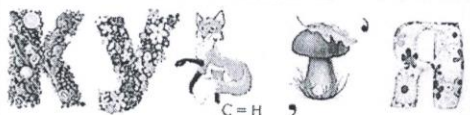
- ⊕ 6. Зачеркните, что относится к волокнам растительного происхождения (1 балл)  
 Шёлк, хлопок, шерсть, лён, ~~джут~~

- ⊖ 7. Какой шов изображён на фото? (1 балл)  
 Выберите правильный ответ



- а) тамбурный ⊕ б) петельный в) шов «вперёд иголка»

- ⊕ 8. Разгадай ребус (1 балл)



Ответ: КУЛИНАРИЯ

- ⊕ 9. Перечень блюд, которые будут предложены за столом? (1 балл)  
 Впишите в клетки правильный ответ:

М Е Н Ю

- ⊕ 10. Установи соответствие между профессией и видом деятельности (1 балл)

Профессия		Что делает (вид деятельности)	
А	Модельер - конструктор	1	работник, подающий посетителям блюда в ресторане, кафе, столовой.
Б	Официант	2	рабочий, специалист по сборке и ремонту автомобиля.
В	Автослесарь	3	разрабатывает технологию производства кондитерских изделий
Г	Технолог - кондитер	4	создаёт модели одежды и разрабатывает чертёж.

Ответ:

А	Б	В	Г
4	1	2	3

+

11. Найди пару и заполни таблицу с ответами

(1 балл)

Характеристика инструмента		Инструмент	
А	Приспособление для скалывания деталей	1	ножницы
Б	Тонкий металлический стержень с заострённым концом с одной стороны и ушком с другой	2	булавка
В	Инструмент для раскроя деталей одежды, отрезания концов ниток	3	иголка

Ответ:

А	Б	В
2	3	1

+

12. Расшифруйте символ для ярлыка на одежде?

(1 балл)



Ответ: стирка при 30 °C

+

13. Как называется инструмент для снятия мерок с фигуры человека?  
а) сантиметр б) сантиметровая лента в) метр

(1 балл)

+

14. Правила поведения за столом?  
Впишите в клетки правильный ответ:

(1 балл)

ЭТИКЕТ

15. Творческое задание

(6 баллов)

Выполните эскиз лоскутной прихватки

65



№	Критерии оценивания	Баллы
1	Оригинальность композиции	0-2
2	Цветовое сочетание	0-2
3	Аккуратность выполнения эскиза	0-2
	Итого	6



Шифр

Т Д 6 А 1 2

156

**Общая часть**

⊕ 1. Проект - это:

- А) Макет вновь создаваемого изделия
- Б) Выполненный образец изделия
- ⊖ В) Комплексная работа от идеи до реализации продукции
- Г) Документация, сопровождающая новое изделие.

(1 балл)

⊖ 2. Значение слова Техника означает:

- ⊖ А) Машина Б) Мотор В) Здание Г) Картина

(1 балл)

⊕ 3. Какие виды машин вы знаете? Приведите 4-5 примеров.

Ответ: грузовая, легковая, специальная, общешвейная

(1 балл)

⊕ 4. Что находится в основании пищевой пирамиды:

- А) Мясо, молочные продукты, рыба, яйца
- Б) Фрукты и овощи
- ⊖ В) Питьевая вода
- Г) Хлеб, крупы, макаронные изделия
- Д) Жиры, масла, сладости, газированные напитки

(1 балл)

⊕ 5. Укажите последовательность одомашнивание диких животных.

- А. Отлов диких животных.
- Б. Отбор потомства с нужными признаками.
- В. Приручение пойманных животных.
- Г. Получение потомства.
- Д. Дальнейшее получение потомства и отбор лучших особей для разведения.

(1 балл)

Ответ:

1	2	3	4	5
А	В	Г	Б	Д

**Специальная часть**

⊕ 6. Канapé – это:

- А) Закрытые бутерброды
- Б) Открытые бутерброды
- ⊖ В) Маленькие закусочные бутерброды

(1 балл)

⊖ 7. Как называется фигурная нарезка овощей:

- А) Художественная резка
- Б) Карвинг
- ⊖ В) Квиллинг



(1 балл)

⊖ 8. Верно ли утверждение, что при сервировке стола ложка должна лежать слева от тарелки: (укажите: верно/неверно).

(1 балл)

⊖ 9. Закончи предложение:

Пища должна содержать все необходимые для человека...

витамины

(1 балл)

10. Установите соответствие между свойствами тканей

(1 балл)

Свойства тканей	
А) Механические	1) гигроскопичность, пылеёмкость, теплозащитные свойства
Б) Физические	2) Драпируемость, прочность, износостойкость
В) Технологические	3) Усадка, осыпаемость, скольжение.

Ответ:

А	Б	В
2	1	3

11. Какие растения относятся к плодово-ягодным культурам:

(1 балл)

А) Черешня      Б) Облепиха      В) Томат

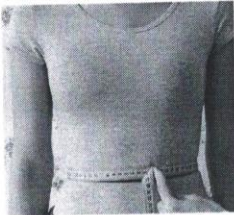
12. Как называются нити, идущие вдоль ткани:

(1 балл)

А) Кромка      Б) Нити основы      В) Нити утка

13. Укажите, снятие какой мерки представлено на рисунке: (напишите название, буквенное обозначение, технологию снятия представленной на рисунке мерки, особенности записи).

(1 балл)



СТ

14. Определите название приспособления:

(1 балл)

сант метр она предназначена для измерения фигуры человека

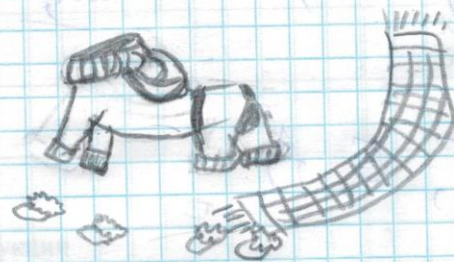
15. Творческое задание.

(6 баллов)

Предложите свой вариант производства любого товара и дайте ему название, распиши род занятий

№	Критерии:
1	Что произво
2	Для кого
3	Выполни эс
	Итого:

15ТК



68

15) Название одежки zoo  
 костюм, одежка зимняя уютная для собачки или кошки.

Чтоб нити шей не замерз на шее  
 в кошачьих шарфах и ботиночках для собачки-попек. еще теплее войлочный шарф



Шифр

Г Д 7 Б 0 4

175

**Общая часть**

**1. Вставьте в текст пропущенное слово. (1 балл)**  
Почистите свои белоснежные зубы определённой пастой, и наночастицы минералов, состоящие из нескольких молекул на основе гидроксипатитов кальция, заполняют микротрещины в эмали и сохраняют зубы от кариозных полостей.

**2. Вставьте пропущенные слова. (1 балл)**  
Химические текстильные волокна по происхождению сырья для их получения делятся на синтетич. и искусствен

**3. Отметьте правильные ответы. (1 балл)**  
Вставьте в текст стихотворения Владимира Буряка название ткани  
Какого происхождения волокно, из которого производится эта ткань?  
Тонкий шелк будто создан из облака, Лётся ткань, и сияет весь облик твой,  
Он спадает, не падая вниз. Тонкий шелк невесом, как каприз...

**4. Отметьте правильный ответ. (1 балл)**  
Волокнистый нетканый материал, который применяют в качестве прокладочного материала для утепления швейного изделия или придания ему толщины называют  
а) синтепон; б) клеевая прокладка; в) прокладка-корсаж; г) клеевая паутинка.

**5. Отметьте правильные ответы. (1 балл)**  
а) О какой профессии идёт речь в стихотворении?  
повар у плиты творит, Каждое его творенье –  
Как на крыльях он парит. Просто сказка, объеденье,  
Всё бурлит вокруг него, Мысли, творчества полёт.  
Кухня – кузница его. Тот, кто пробовал, поймёт.

**6. Если свежее молоко оставить на столе в открытой посуде, то через некоторое время из него получится... (1 балл)**  
а) кефир; б) творог; в) простокваша; г) йогурт; д) ацидофилин.

**7. Напишите не менее четырех названий круп, которые широко применяются в питании человека (1 балл)**  
овсяная, рис, гречка, пшено

**8. Вставьте пропущенное слово. (1 балл)**  
Сметана получается при сквашивании ..... полезной микрофлорой.

**9. Отметьте правильный ответ. (1 балл)**  
Приготовление какого сладкого блюда приведено ниже: «Развести крахмал охлажденной кипяченой водой или сиропом и процедить. Ввести разведенный крахмал в процеженный и нагретый до кипения фруктово-ягодный отвар. Снова доводят до кипения. После заваривания крахмала, вливают отжатый ранее охлажденный фруктово-ягодный сок».  
а) компот; б) кисель; в) желе; г) мусс; д) самбук.

**10. Отметьте правильный ответ. (1 балл).**  
Степень густоты киселя зависит от ...  
а) количества сахара; в) времени приготовления;  
б) количества вводимого крахмала; г) вида киселя

**11. Отметьте правильные ответы.**



К мучным кондитерским изделиям относятся:

(1 балл)

- а) пирожные; б) торты; в) пирожки; г) блины; д) печенье; е) жексы.

12. Отметьте правильные ответы.

(1 балл)

К мясным субпродуктам относятся:

- а) говядина; б) свинина; в) печень; г) сердце; д) язык; е) почки; ж) баранина; з) телятина.

13. Отметьте правильные ответы.

(1 балл)

По способу приготовления супы бывают:

- а) горячие; б) заправочные; в) прозрачные; г) холодные; д) супы-пюре.

14. Вставьте пропущенное слово.

Полоска ткани, с помощью которой обрабатывают срезы деталей швейных изделий, в основном для предохранения их от осыпания и придания декоративности называется

(1 балл)

...пристрочка...

15. Впишите в клетки слово-ответ.

(1 балл)

Временное ниточное присоединение мелкой детали к более крупной.

П Р И М Е Т Ы В А Н И Е

16. Обозначьте цифрами правильную последовательность обработки боковых срезов плечевого изделия с цельнокроеным рукавом. (1 балл)

- А. Обметать взятые вместе припуски на швы  
 Б. Стачать боковые срезы со стороны спинки.  
 В. Срезать припуски на швы до 10мм.  
 Г. Заутюжить припуски на сторону спинки.  
 Д. Сделать несколько надсечек глубиной 5мм в области подмышек.

1	2	3	4	5
Д	В	Б	А	Г

17. Отметьте все правильные ответы.

(1 балл)

К плечевым швейным изделиям относят:

- а) сарафан; б) фартук; в) платье; г) юбка.

18. Отметьте правильный ответ.

Женская одежда, покрывающая верхнюю часть туловища и частично бедра, может быть с рукавами и без них, с застежкой и воротником и без них – это ...: (1 балл)

- а) блузка; б) жилет; в) халат; г) платье.

19. Отметьте правильный ответ.

(1 балл)

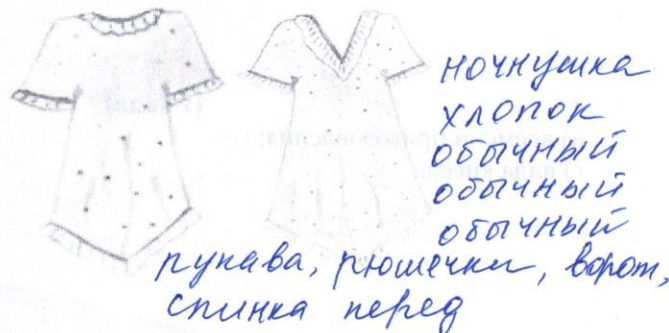
Сухой полив комнатных растений предполагает ...

- а) редкий полив, опрыскивание и рыхление; б) редкий полив растений; в) редкий полив растений; г) частый полив, но небольшими порциями воды.

20. Творческое задание.

(6 баллов)

Опишите внешний вид модели (см. рисунок) по форме: 35



№	Критерии оценивания	Баллы
1	Наименование изделия:	1
2	Характеристика ткани:	1
3	Силуэт:	1
4	Покрой рукавов:	1
5	Вид отделки:	1
6	Описание по элементам:	1
	Итого	6